

CoroDrill® DE10

Time for change

Redefinición del concepto «plug-and-play»

Se suele subestimar el potencial de las brocas de punta intercambiable. Es hora de cambiar esto.

Presentamos CoroDrill® DE10, la nueva broca de punta intercambiable de mayor rendimiento que permite dominar el mecanizado productivo de agujeros cortos en todos los materiales.

Con la geometría universal -M5, CoroDrill® DE10 ofrece una experiencia «plug-and-play» perfecta y un rendimiento sin concesiones para una amplia gama de datos de corte.

SANDVIK
coromant





CoroDrill® DE10 está diseñada para el taladrado de agujeros cortos entre diámetros de 9,00-17,90 mm (0,354-0,705 pulg.) en todos los grupos de materiales, ofreciendo una amplia ventana de datos de corte con altos parámetros de corte desde el principio.

El concepto incluye tipos de mango cilíndricos y cilíndricos con plano de apriete, además de presentar la ventaja exclusiva de una geometría única y versátil que abarca todos los materiales.

Imparable con avances elevados

El máximo rendimiento de CoroDrill® DE10 se consigue con avances y velocidades elevados, donde se aprovecha al máximo su geometría exclusiva, sus calidades de alto rendimiento y su diseño robusto.

Aumente su avance en un 40 % y observe cómo se dispara su productividad y cómo aumenta la rentabilidad. Además, reducirá sus emisiones de CO₂ por operación en aproximadamente un 20 %.

40 %

Aumento del avance*

-20 %

Emisiones de CO₂
por operación

* Constatado en pruebas de referencia.

Claves para un taladrado exitoso

Calidad del agujero

Se conserva una excelente calidad del agujero durante más tiempo, incluso con desgaste en las esquinas.

Robustez

Cuerpo, adaptador y punta robustos para un proceso seguro.

Plug and play

Funciona a la perfección en diversos materiales con una amplia gama de datos de corte.

No se requiere broca guía

Taladrar sin broca guía reduce el inventario y los tiempos de ciclo.

Productividad

Gran capacidad de avance, lo que reduce el coste por componente y las emisiones de CO₂.

Vida útil

Geometría y calidades optimizadas para una vida útil sin parangón en el mercado en todos los grupos de materiales.

Una geometría. Sin límites.

La geometría de la punta -M5 es única en su categoría, ya que ofrece un rendimiento sin límites en todo tipo de materiales y una amplia gama de datos de corte. Para cualquier otro concepto de broca de punta intercambiable, necesitará varias geometrías.

Con este diseño único, CoroDrill® DE10 es fácil de aplicar y excepcionalmente útil para producciones mixtas.

Sujeción de la llave

Empuñadura de llave de presión directa para una mayor durabilidad y seguridad.

Margen de faceta

Ofrece estabilidad dinámica, pero menos desgaste en materiales dúctiles.

Bisel

Crea, junto con el filo de corte, un equilibrio perfecto entre resistencia y bajas fuerzas de corte.

Espacio entre dientes

Para una mejor incidencia en el centro y un centrado perfecto.

Refuerzo de vértice

Resistencia del filo superior para una mejor resistencia al desgaste.

Ángulo de punta

Encaje estable y sin vibraciones en la pieza de trabajo. Esencial para un buen centrado y para la calidad del agujero.

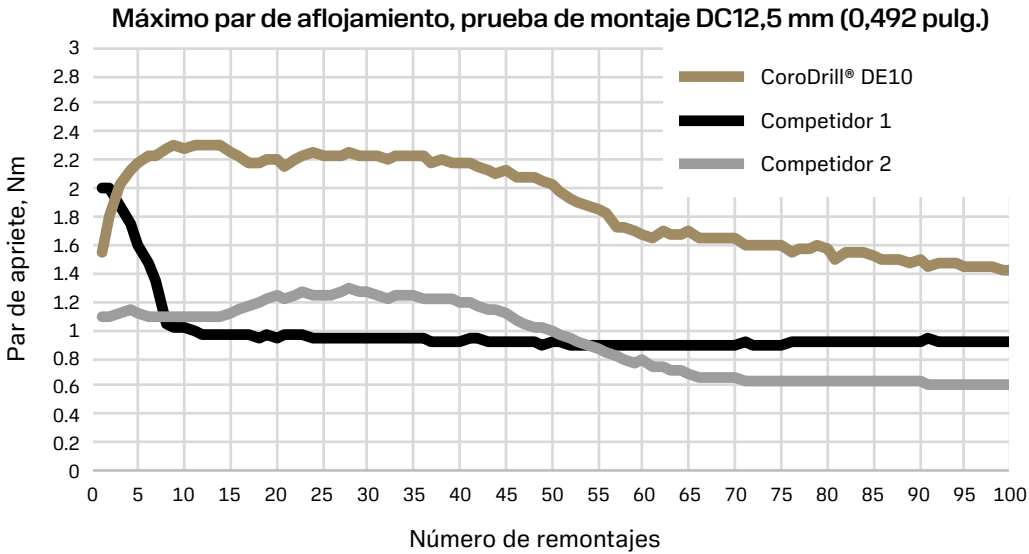
Punta y cuerpo duraderos

Con una geometría de canal para viruta optimizada con dos canales retorcidos de refrigerante, la punta de la broca CoroDrill® DE10 resiste el paso del tiempo, consiguiendo una buena evacuación de la viruta y una buena calidad del agujero. Junto con un cuerpo de la broca de alta resistencia con caras de contacto reforzadas, ofrece una vida útil líder en el mercado.

Cuando se utiliza con los avances y velocidades recomendados, CoroDrill® DE10 ofrece una vida útil con un aumento medio del 40 % o más*, independientemente del material.

* Constatado frente a competidores en entornos de clientes.

40 %
Aumento de la vida útil



CoroDrill® DE10 tiene un mayor nivel de par de aflojamiento en general y una menor reducción del par en total, lo que mejora la vida útil del cuerpo de la broca.

Diseño conocido con nueva seguridad

El adaptador pretensado de sujeción de CoroDrill® DE10 es similar a los que ya conoce, pero con un nivel de seguridad superior. Esta solución patentada presenta el diseño más robusto de su clase.

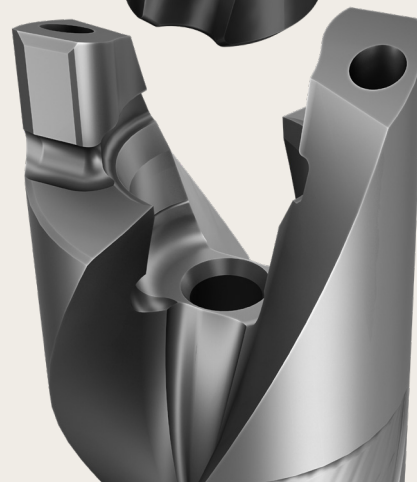
Taladrado sin problemas a avances y velocidades elevados.

Buena capacidad de centrado que permite producir agujeros más rectos y tolerancias más ajustadas



Cambio de puntas rápido y sencillo, sin necesidad de piezas de repuesto

Resistencia superior y elevadas fuerzas de sujeción



Más puntas por cuerpo de broca

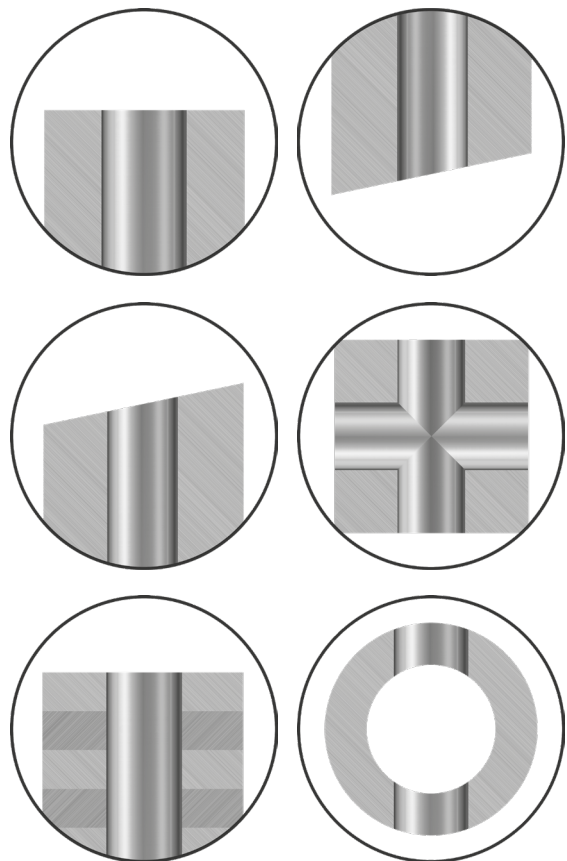
Características y ventajas

- Las capacidades de alto avance permiten una mayor velocidad de penetración, lo que aumenta la productividad y reduce el coste por orificio.
- El adaptador de sujeción de pretensión patentado y la robusta geometría de la punta de la broca permiten un taladrado seguro y sólido.
- El diseño del adaptador ofrece excelentes capacidades de centrado que permiten producir agujeros más rectos y tolerancias más ajustadas.
- La geometría única para todos los materiales y la posibilidad de prescindir de broca guía supone un menor inventario de existencias.
- Sencilla funcionalidad «plug-and-play» con datos de corte recomendados.
- Geometría optimizada de desahogo de virutas con dos canales retorcidos de refrigerante para evacuar las virutas y aumentar la calidad de los agujeros.



Aplicación

- Para la producción de agujeros de gran volumen en todas las industrias.
- Algunos de los componentes típicos son placas intercambiadoras de calor, componentes de automoción, ejes, bombas y válvulas, bridas y vigas estructurales de acero I y H.
- Tolerancia de agujero H9–H10
- Puede utilizarse en una gran variedad de aplicaciones de taladrado



Áreas de aplicación ISO

Recomendaciones de geometría y calidad

Geometría -M5

Una geometría para todos los materiales.



Calidad GC4334



- Sustrato tenaz con un alto contenido de Cr y grano fino con recubrimiento de PVD (AlTiN) producido con la tecnología Zertivo®.
- Alta fiabilidad, con elevada seguridad del filo, que proporciona una gran resistencia al filo de aportación y al astillamiento.

Calidad GC2334



- Sustrato de grano fino tenaz con un alto contenido de Cr y un recubrimiento multicapa fino de PVD (AlTiN) producido con la tecnología Zertivo®.
- Para una gran fiabilidad y una resistencia al astillamiento y a la formación de escamas optimizada en el margen de faceta.

← Resistencia al desgaste Tenacidad →

Gama de productos

Cuerpos de broca

Diámetro de broca, mm (pulg.)	Tipo de mango	Profundidad de taladrado (×DC)
9,00–9,9 (0,354–0,390)	Cilíndrico (mm y pulgadas)	3, 5, 8
10,00–17,90 (0,394–0,705)	Cilíndrico con plano de apriete según ISO 9766 (mm y pulg.)	3, 5, 8

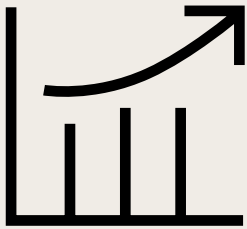
Puntas de broca

Tamaño de la broca, mm (pulg.)	Geometría	Calidad	Aplicación
9,00–17,90 (0,354–0,705) DC disponible en incrementos de 0,1 mm	-M5	GC4334	ISO P, M, K, N, S, H
9,00–17,90 (0,354–0,705) DC disponible en incrementos de 0,1 mm	-M5	GC2334	ISO M, S, P, K, N, H

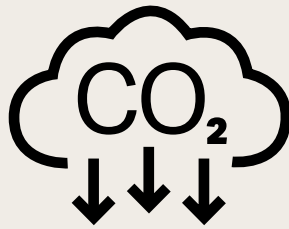


Sostenibilidad productiva

CoroDrill® DE10 sienta las bases para una fabricación sostenible. Al permitir parámetros de corte más altos y un arranque de metal más rápido, reduce significativamente las emisiones de CO₂. Su robusto diseño garantiza patrones de desgaste predecibles y maximiza la longevidad de la herramienta, minimizando los residuos y apoyando los objetivos de fabricación responsable.



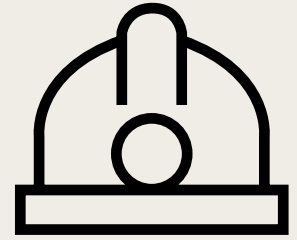
Mayor productividad



Minimización del consumo de energía



Vida útil de la herramienta prolongada

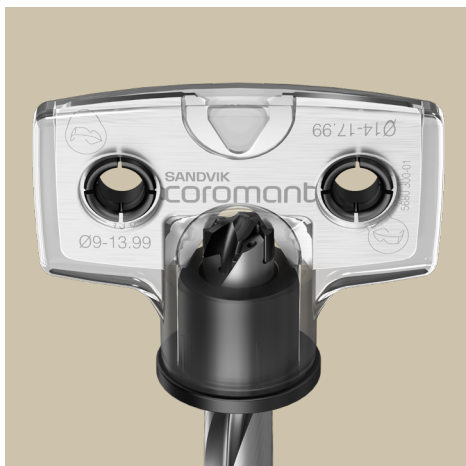


Seguridad en el trabajo

Llave de montaje de la punta de la broca



- Incluida en cada caja de brocas
- Una llave cubre toda la gama de brocas
- Gran visibilidad durante el proceso de montaje
- Acero inoxidable endurecido de primera calidad y gran durabilidad
- Fácil de reciclar
- N.º de pedido: 5680 300-01



Mango de plástico opcional (se vende por separado)

- Mejora la ergonomía y evita el riesgo de astillamiento del metal duro.
- Transparente para una buena visibilidad.
- Collares para guiar y mejorar el montaje.
- Fácil de reciclar
- N.º de pedido: 5680 300-20

Caso de cliente

Superación del competidor en acero inoxidable

País:	Italia
Componente:	Placa
Material:	M1.0.Z.AQ, AISI316L, acero inoxidable austenítico
Operación:	52 mm (2,05 pulg.), una parte agujero pasante y otra parte agujero ciego
Máquina:	Doosan NHP6300
Refrigerante:	Emulsión 8 %, 70 bar (1015 PSI)
Reto:	Debido al coste del componente, la fiabilidad y la repetibilidad eran los factores más importantes para el cliente.

+57 %
Productividad

+43 %
Vida útil

	Competidor	CoroDrill® DE10
Herramienta	-	DE10-D1600-160L20-5
Punta de la broca	-	DE10-1650-160-M5 4334
v_c , m/min (pies/min)	40 (131)	55 (180)
n , rpm	772	1060
f_n , mm (pulgadas)	0,14 (0,0055)	0,16 (0,0063)
v_f , mm/min (pulg./min)	108 (4,25)	170 (6,69)
Vida útil, agujeros	126	180
Vida útil, m (pies)	6,6 (21,7)	9,3 (30,5)
Vida útil, min	61	55

Resultado: CoroDrill® DE10 trabajó con un nivel sonoro satisfactorio y consiguió una buena formación de viruta, produciendo una superficie de agujero de alta calidad y un diámetro del agujero que cumplió las expectativas. Superó a la competencia tanto en productividad como en vida útil.



Propuesta de sostenibilidad:

El uso de CoroDrill® DE10 supone una reducción del 35 % de las emisiones de CO₂, ahorrando 260 kWh de energía y 200 kg de CO₂ al año.

Más información:
[sandvik.coromant.com/
corodrilde10](https://sandvik.coromant.com/corodrilde10)



Distribuidor autorizado



HECORMETAL, S.L.
Polígono Malpica, C/ F Oeste,
Grupo Gregorio Quejido, Nave 27
CP. 50016 Zaragoza
hecormetal@hecormetal.com
TLF: 976 57 70 68
www.hecormetal.es

