

CoroMill® MS40

La solución de fresado tangencial definitiva



Diseño robusto, potencia fiable

CoroMill® MS40 está diseñada con plaquitas montadas tangencialmente, lo que maximiza la resistencia del cuerpo de la herramienta. Su diseño garantiza un mecanizado sin esfuerzo en las aplicaciones más exigentes de planeado y escuadrado.

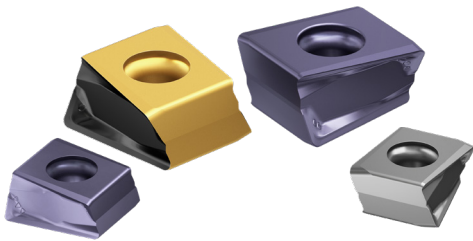
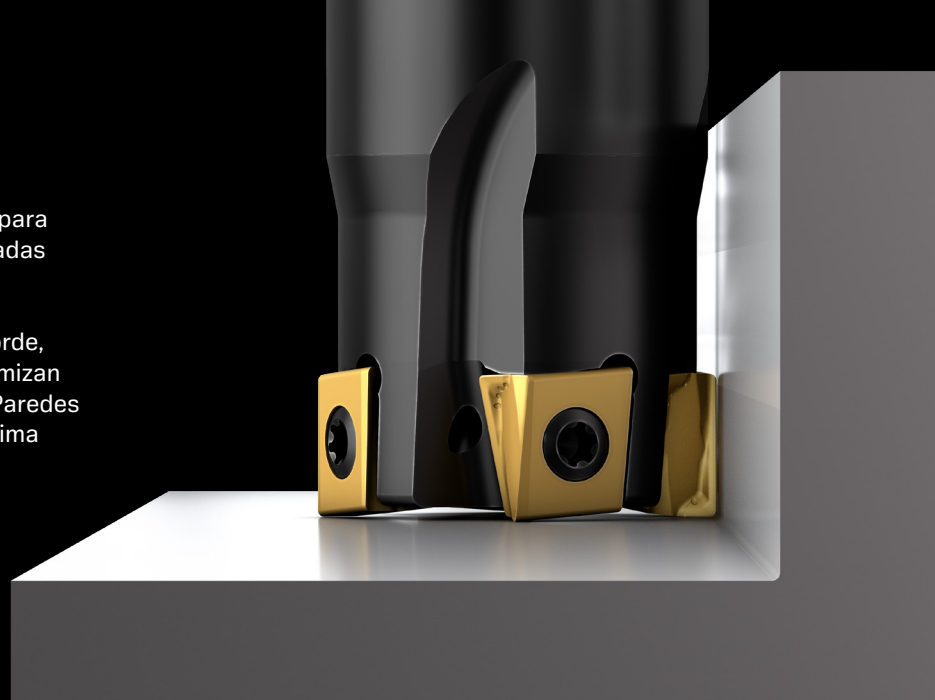
Con cuatro filos de corte por plaquita y un robusto cuerpo de fresa, no le quepa duda de que la fresa CoroMill® MS40 será su aliada más poderosa para obtener niveles inigualables de productividad y fiabilidad.



Fresado lateral perfeccionado

CoroMill® MS40 es una auténtica fresa de 90 grados para un fresado lateral fiable y preciso, así como para pasadas repetidas.

Gracias a la superposición precisa de las líneas de borde, se consigue una excelente calidad de pared y se minimizan los desajustes al repetir las pasadas. ¿El resultado? Paredes impecables con dimensiones precisas, rugosidad mínima y perpendicularidad perfecta.



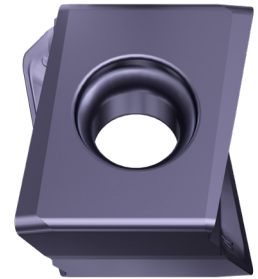
Plaquitas de alto rendimiento

Geometrías optimizadas para aplicaciones ISO P, M, K y S, que garantizan un alto rendimiento y una larga duración de la plaquita.



Posiciones estables de plaquita

Sujeción fiable de la plaquita con caras de apoyo anchas que garantizan una estabilidad y fiabilidad excepcionales.



Diseño seguro de la plaquita

El relieve del filo del flanco es independiente de la cara de apoyo principal, lo que garantiza la indexación de la plaquita.

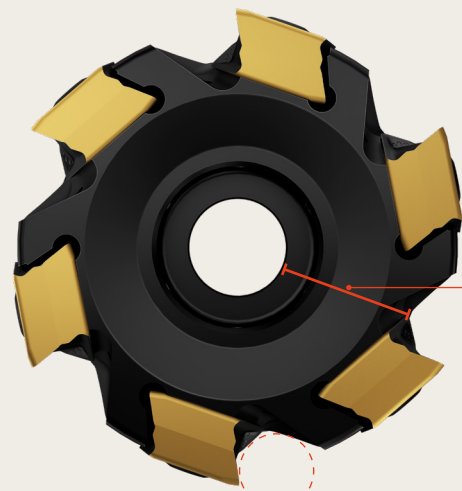
Ventajas del concepto de fresado tangencial

Fácil acceso
Tornillo de plaquita periférica para un intercambio de plaquitas sencillo.



90° de auténtica precisión
Diseño ideal para fresado lateral y pasadas repetidas.

Gran resistencia al desgaste y estabilidad
Carga de corte resistente gracias al elevado volumen de metal duro en la dirección de la fuerza de corte.

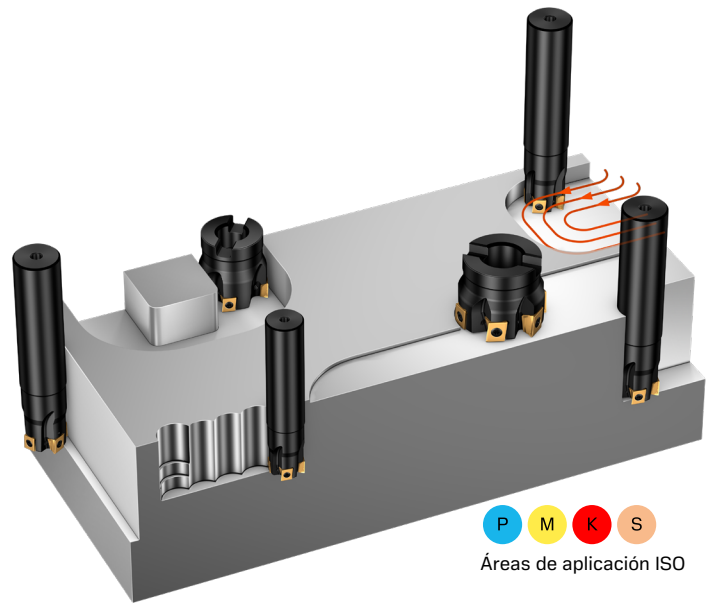


Núcleo del cuerpo maximizado
Ofrece una mayor rigidez global de la herramienta.

Cavidad de virutas optimizada para fresado lateral
Garantiza una excelente evacuación de viruta cuando el filo completo está aplicado en profundidad.

Aplicación

- Optimización para un auténtico fresado en escuadra a 90 grados y el fresado lateral con pasadas repetidas
- Las áreas de aplicación secundarias son el planeado, el fresado de ranuras completas y el fresado en «plunge»
- Para operaciones de desbaste y acabado
- La ingeniería general y la industria de la automoción son los principales segmentos industriales objetivo



Gama

Cuerpos de fresa

	Gama de diámetros, mm (pulgadas)	Paso	APMX, (mm) (pulg.)	Acoplamiento
Tamaño de plaquita SSC 09	25–32 (1–1¼)	M, H (M)	8 (0,315)	Mango cilíndrico
	40–63 (1½ –2)	M, H (M)	8 (0,315)	Eje
Tamaño de plaquita SSC 13	40–160* (2–6)	M, H (M)	12 (0,472)	Eje

* Refrigerante interior hasta Ø 125 mm (5 pulg.)

Paso M: paso diferencial
Paso H: paso uniforme

Plaquetas

	Tamaño de plaquita 09 (APMX: 8,0 mm (0,315 pulg.))	Tamaño de plaquita 13 (APMX: 12,0 mm (0,472 pulg.))
Geometría de la plaquita	E-L30, E-M40 y M-M40	E-L40, E-M50 y M-M50
Radio de punta de la plaquita	0,4 y 0,8 mm (0,0157 y 0,0315 pulg.)	0,8 mm (0,0315 pulg.)
Calidad de la plaquita	GC1040, GC2040, GC1230, GC4330, GC3330	GC1040, GC2040, GC1230, GC4330, GC3330

Más información sobre CoroMill® MS40:
sandvik.coromant.com/coromillms40



Distribuidor autorizado

